

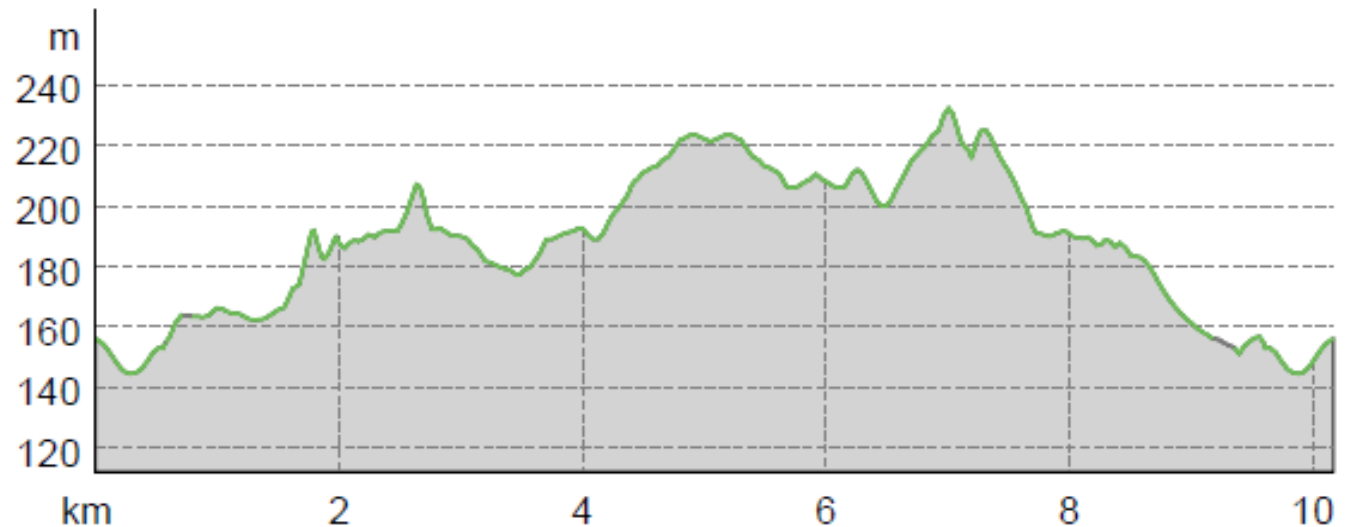
Nr. 6

Alternativroute zur Koerfer-Quelle und Wasserfall

Wegeart

Asphalt	0,3 km
Weg	9,9 km

Höhenprofil



Tourdaten

Wanderung

Strecke	↔	10,2 km
Dauer	🕒	2:40 h
Aufstieg	▲	99 m
Abstieg	▼	99 m

Schwierigkeit

Kondition	●●●●●●
Technik	●●●●●●

Höhenlage



Beste Jahreszeit

JAN	FEB	MÄR
APR	MAI	JUN
JUL	AUG	SEP
OKT	NOV	DEZ

Bewertungen

Autoren

Erlebnis	●●●●●●
Landschaft	●●●●●●
Community	

Weitere Tourdaten

Auszeichnungen



Helmut Don

Aktualisierung: 26.03.2021

Koerferquelle

Istrup, Schmechten, Riesel und Herste hatten im Jahre 1908 beschlossen, eine gemeinsame zentrale Wasserversorgung zu bauen im Escherbachtal. Gemeinsam erwarb man eine Wiese mit starker Quelle in der Nähe der Boller-mühle, so entstand der Wasserwerkszweckverband Bollerborn. Namensgeber war der Landrat Karl Koerfer. Im Jahre 1963 wurde die Quelle vom Netz genommen.

Tour zum Mitnehmen für iPhone und

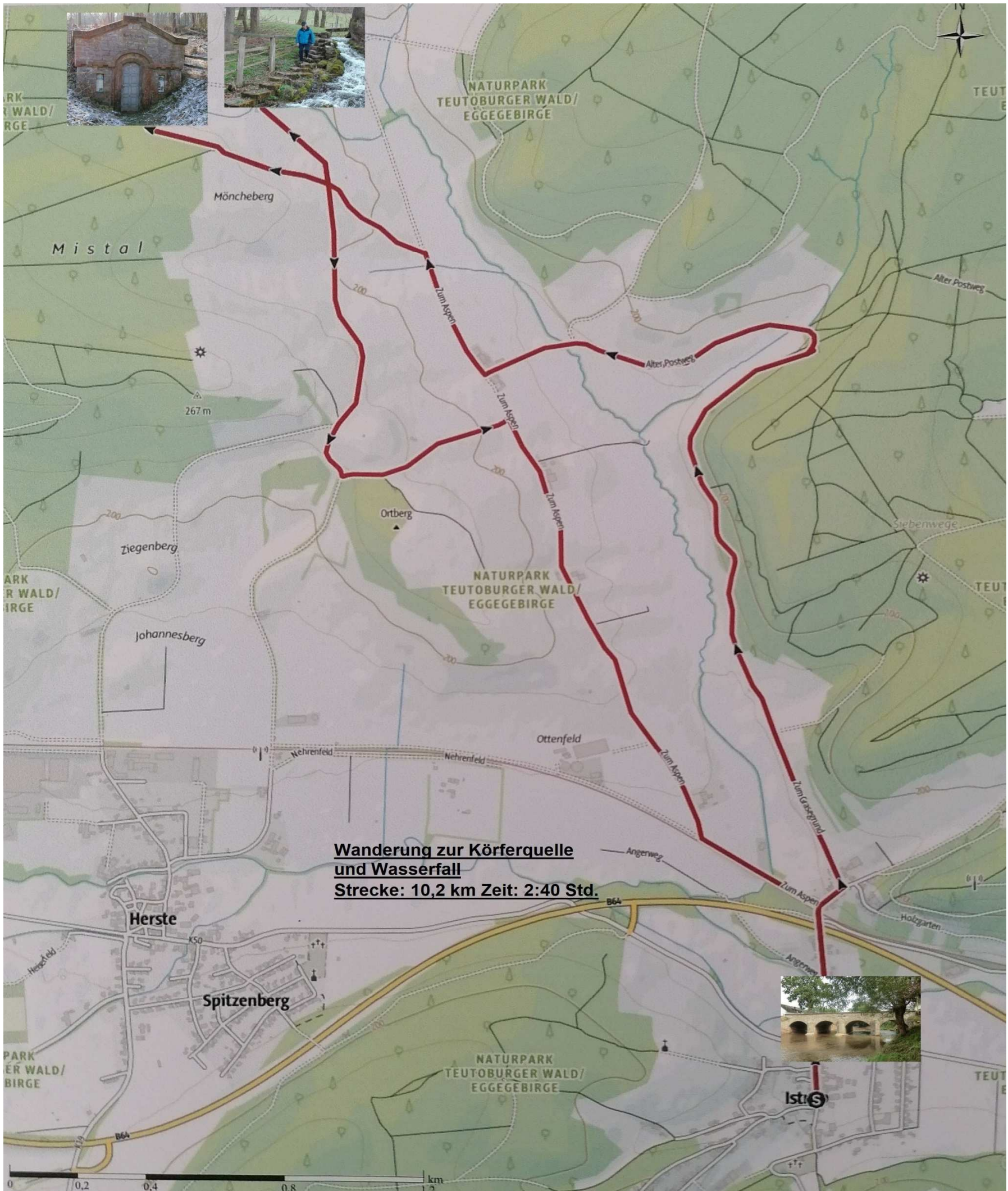
Android



QR-Code scannen und diese offline speichern, mit Freunden teilen und mehr ...

Webseite

<https://out.ac/ysFvx>



Istrup, Schmechten, Riesel und Herste hatten im Jahr 1908 beschlossen eine zentrale Wasserversorgung im Escherbachtal zu bauen. Gemeinsam erwarb man eine Wiese mit einer starken Quelle in der Nähe der Bollermühle. So entstand der Wasserwerkszweckverband Bollerborn. Namensgeber der Quelle war der Landrat Karl Koerfer. Im Jahr 1963 wurde die Koerferquelle vom Netz genommen.